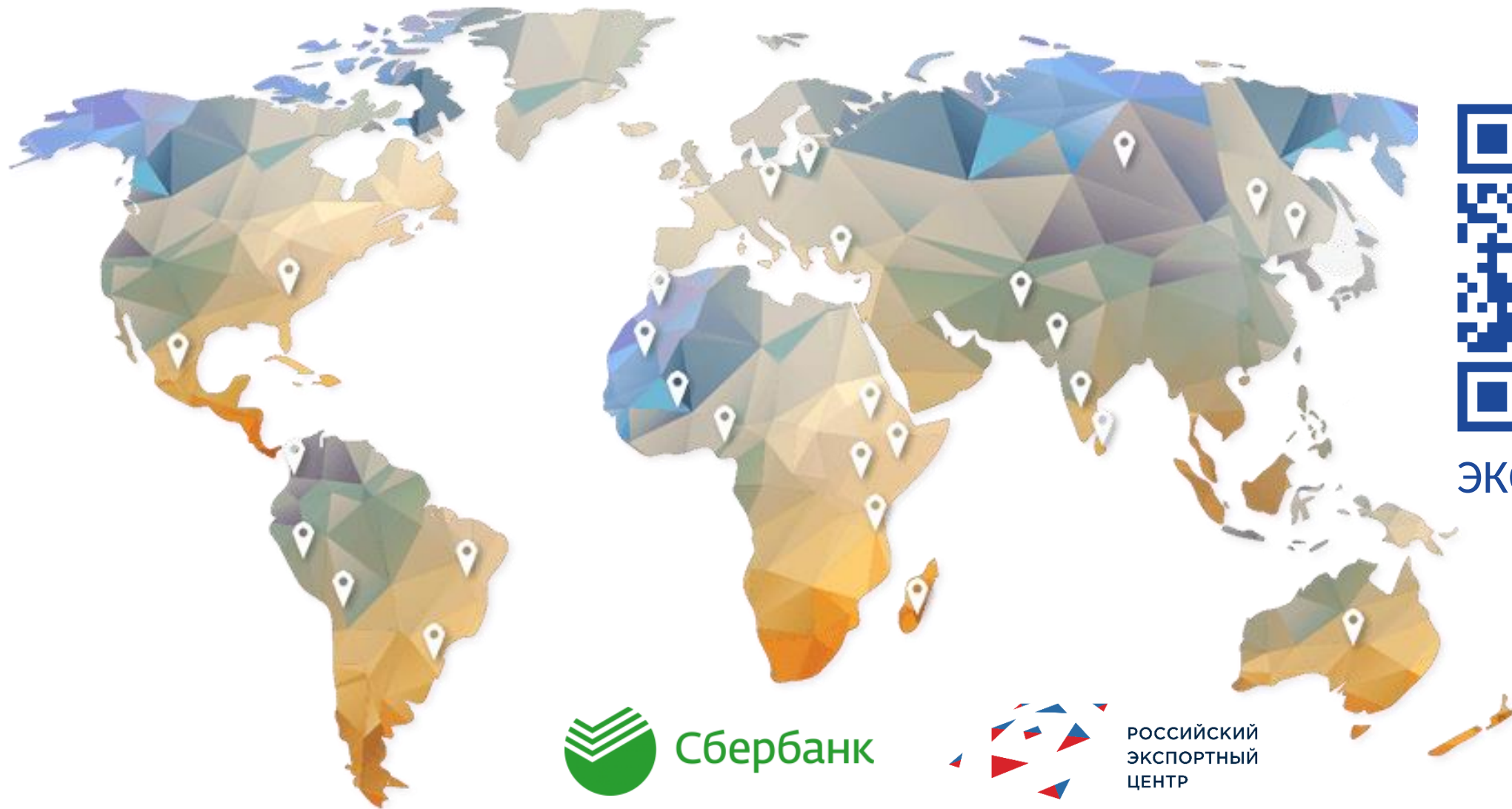


ЭКСПОРТНЫЙ АКСЕЛЕРАТОР СБЕРБАНКА



ЭКСПОРТИРУЕМ
УСПЕХ!



Сбербанк



РОССИЙСКИЙ
ЭКСПОРТНЫЙ
ЦЕНТР



ЭКСПОРТНЫЙ АКСЕЛЕРАТОР

Программа поддержки экспортеров



Сбербанк



РОССИЙСКИЙ
ЭКСПОРТНЫЙ
ЦЕНТР

Программа поддержки и развития несырьевого экспорта в режиме «одного окна», начиная от аналитической проработки рынка и поиска партнеров, заканчивая финансовым сопровождением экспортной деятельности

КЛЮЧЕВЫЕ ПРЕИМУЩЕСТВА



Бесплатное участие



Единое окно поддержки



Сопровождение
персональным менеджером



Опытные игроки рынка

ПРОЙДИТЕ 7 ШАГОВ АКСЕЛЕРАЦИИ

- 1 Бесплатная регистрация на [bankofpartners.com](https://bankofpartners.com/ru/accelerator/welcome)
<https://bankofpartners.com/ru/accelerator/welcome>
- 2 Заполнение анкеты и прохождение экспортной диагностики (25 вопросов)
- 3 Заключение соглашения
- 4 Составление плана выхода на экспорт
- 5 Выбор компаний-партнеров
- 6 Выполнение этапов плана
- 7 **Заключение экспортного контракта**

970

ЗАЯВОК
НА УЧАСТИЕ

570

УЧАСТНИКА
ВСЕХ
СЕГМЕНТОВ

55

ЗАРУБЕЖНЫХ
ВЫСТАВОК И
БИЗНЕС-
МИССИЙ

20

ЭКСПОРТНЫХ
КОНТРАКТОВ

60

РЕГИОНОВ
РОССИИ

ЭКСПОРТНЫЙ АКСЕЛЕРАТОР СБЕРБАНКА

ИСТОРИИ УСПЕХА



ООО «ФИДЕСИС»
CAE-система, осуществляющая полный
цикл инженерных расчётов

Латинская Америка



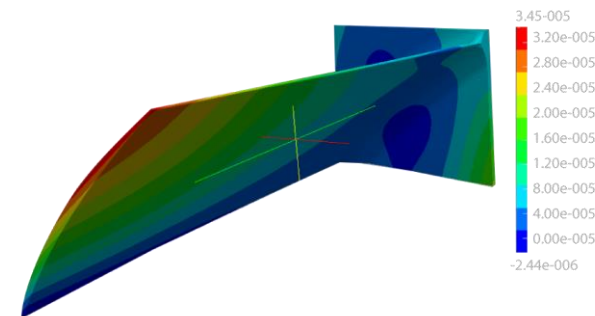
ООО «НЕЙРОТЕХНОЛОДЖИ»
Медицинские приборы для терапии
позвоночника

Европа



ООО «РОСТАГРОСЕРВИС»
Проектирование и производство систем
точного земледелия

Европа, СНГ



ЭКСПОРТНЫЙ АКСЕЛЕРАТОР СБЕРБАНКА

ИСТОРИИ УСПЕХА



ООО «Белорусская косметика»
Косметика и парфюмерия
СНГ



ООО «ТОП ГРЕЙН Л.Т.Д.»
Зерновые культуры
Ближний Восток и АТР



ООО «АЮ ГРУПП»
Кедровые орехи
Европа





Заполните анкету экспортной зрелости и пройдите экспортную диагностику



Получите сертификат прохождения экспортной диагностики

1 Анкета экспортной зрелости

2

3

В целях определения экспортного потенциала и предложения приоритетных мер поддержки необходимо заполнить анкету экспортной зрелости компании

ИНН 7721183120	Сектор деятельности Производство подносов	Контактное лицо Алексей Жостов
ОГРН 1027739225326	Вид продукции/услуг Подносы	Телефон контактного лица +7 495 981-39-89
Название компании ЗАКРЫТОЕ АКЦИОНЕРНОЕ ОБЩЕСТВО "Г	Основной бренд Жостовский поднос	Должность Председатель
Адрес Москва, улица Ташкентская, д. 24	Добавить бренд +	Добавить контакт +
Телефон +7 495 981-39-89		
Веб-сайт http://website.com		

СОХРАНИТЬ

Вопрос 5 из 25

Насколько активно Ваша компания рекламирует и продвигает свою продукцию/услуги на внутреннем рынке?

☐ Очень агрессивно

☐ Относительно агрессивно

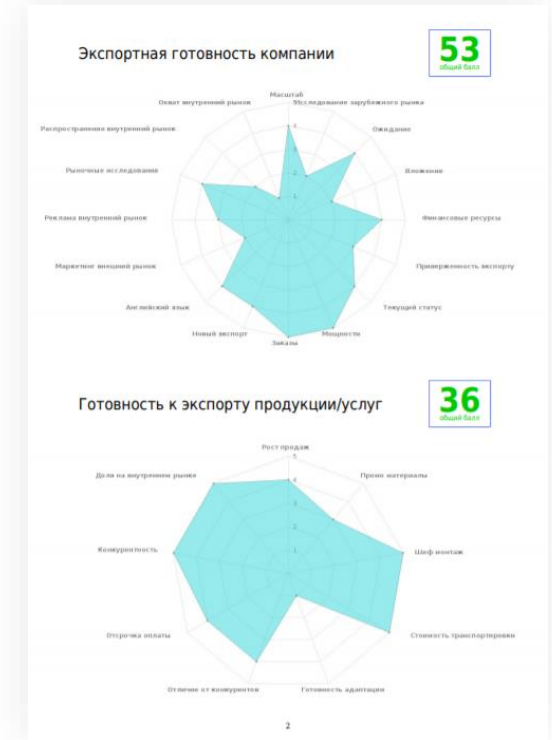
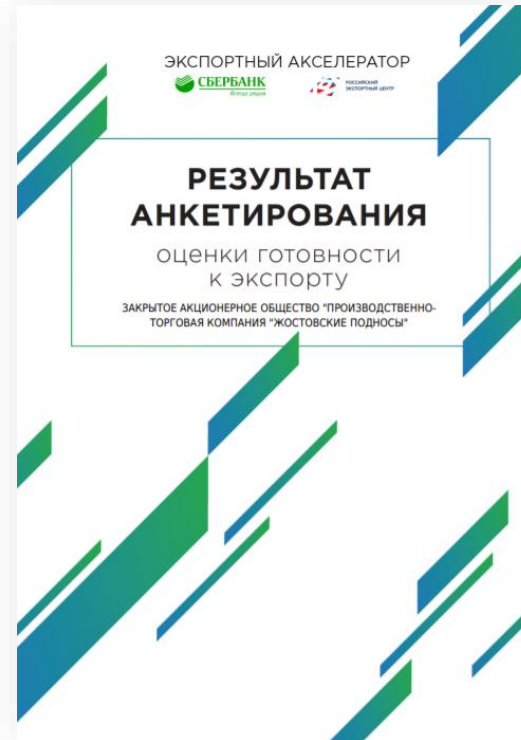
☐ Скромно

☐ Не активно

☐ Не занимается этим вообще

← предыдущий вопрос

следующий вопрос >



Подпишите соглашение об участии в программе



Получите пошаговый план
выхода на экспорт с услугами
РЭЦ и партнеров в одном окне

1

Определение перспектив
экспорта

2

Подготовка к экспорту

3

Поиск покупателя

4

Заключение экспортного
контракта

5

Финансовое
сопровождение экспорта

bbp
by Сбербанк

Что Вы ищете?

ВВР > Экспортный акселератор

Экспортный акселератор

Программа поддержки и развития экспортеров, направленная на увеличение объемов насырьевого неэнергетического экспорта компаний, зарегистрированных на территории Российской Федерации.

РОССИЙСКИЙ ЭКСПОРТНЫЙ ЦЕНТР СБЕРБАНК
Всегда рядом

Как пользоваться экспортным акселератором >

Ваш менеджер:
Дмитрий Ромашов

МОЙ КАБИНЕТ

3 План выхода на экспорт

Этапы	Сроки	Исполнители	Принято
1 Анализ рынка: информация В работе Осталось 19 дней!	20 дней В работе	АКЦИОНЕРНОЕ ОБЩЕСТВО "РОССИЙСКИЙ ЭКСПОРТНЫЙ ЦЕНТР"	<input type="checkbox"/>
<div>Требуется подтвердить завершение этапа</div> <p>Мы поможем Вам определиться со страной для экспорта на основании аналитических и статистических данных. Критерий успеха: Выбрана приоритетная страна для экспорта</p> <div><div>Аккредитованный партнер</div><div> РОССИЙСКИЙ ЭКСПОРТНЫЙ ЦЕНТР</div><div>Изменить исполнителя +</div></div> <div><div>Представитель Вашей компании</div><div>Алексей Жостов +7 495 981-39-89</div><div>Добавить контактное лицо +</div></div>			
<div>Отчёты</div> <p>Информационно-аналитические материалы:</p> <div><div>Экспорт России - ежемесячный</div><div>ЗАКАЗАТЬ ></div></div> <div><div>Экспорт из России в целевую страну</div><div>ЗАКАЗАТЬ ></div></div> <div><div>Готовые документы</div><p>Руководство по интеллектуальной собственности. Промышленные образцы для МСП.</p><div>ЗАГРУЗИТЬ ></div></div> <div><div>Обучающие материалы</div><div><div> Что такое экспортно-кредитное агентство?</div><div> Что такое таможенный союз?</div><div> Что такое внешнеэкономический договор?</div><div> Илья Кретов - про e-commerce, eBaytag и развитие экспорта</div></div></div>			
2 Обучение основам экспортной деятельности В очереди	Индивидуально В очереди	Исполнитель не выбран	<input type="checkbox"/>

ШАГ 1 ОПРЕДЕЛЕНИЕ ПЕРСПЕКТИВ ЭКСПОРТА

1 АНАЛИЗ РЫНКА: ИНФОРМАЦИЯ

ОНЛАЙН-ОТЧЕТЫ



- Экспорт целевого товара из России
- Экспорт из России в целевую страну
- Импорт целевой страны
- Экспорт России
- Экспорт региона России

ИНТЕРАКТИВНЫЕ УСЛУГИ



- Навигатор по барьерам и требованиям рынка

2 МАРКЕТИНГОВОЕ ИССЛЕДОВАНИЕ

УСЛУГИ ПАРТНЕРОВ

3 ВЫБОР РЫНКА



Ключевые вопросы, на которые необходимо ответить при выборе целевого рынка

- ? Общая характеристика целевого рынка
- ? Специфические требования целевой страны к импорту целевого товара
- ? Модель продвижения
- ? Профиль потенциальных партнеров
- ? Позиционирование на целевом рынке

4 ОБУЧЕНИЕ ОСНОВАМ ЭКСПОРТНОЙ ДЕЯТЕЛЬНОСТИ

ВИДЕОКОНТЕНТ

ОЧНОЕ ОБУЧЕНИЕ

ДИСТАНЦИОННОЕ ОБУЧЕНИЕ

5 ПРИВЛЕЧЕНИЕ СПЕЦИАЛИСТОВ ВЭД УСЛУГИ ПАРТНЕРОВ

6 ПРИВЛЕЧЕНИЕ СПЕЦИАЛИСТОВ СО ЗНАНИЕМ ИНОСТРАННЫХ ЯЗЫКОВ УСЛУГИ ПАРТНЕРОВ

7 ОБЯЗАТЕЛЬНЫЕ ТРЕБОВАНИЯ СТРАНЫ ИМПОРТЕРА

КОНСУЛЬТАЦИЯ ПО ВОПРОСАМ ОЦЕНКИ СООТВЕТСТВИЯ
ПРОДУКЦИИ НА ВНЕШНИХ РЫНКАХ



ПОЛУЧЕНИЕ СЕРТИФИКАТА СООТВЕТСТВИЯ УСЛУГИ ПАРТНЕРОВ

8 СЕРТИФИКАЦИЯ ПРОИЗВОДСТВА

ПОЛУЧЕНИЕ СЕРТИФИКАТА СООТВЕТСТВИЯ НА ПРОИЗВОДСТВО УСЛУГИ ПАРТНЕРОВ

9 ТАМОЖЕННОЕ АДМИНИСТРИРОВАНИЕ

КОНСУЛЬТИРОВАНИЕ ПО ВОПРОСАМ ТАМОЖЕННОГО АДМИНИСТРИРОВАНИЯ,
ОБОСНОВАННОСТИ ПРИМЕНЕНИЯ СТАВКИ НДС 0%, ВАЛЮТНОГО КОНТРОЛЯ



ТАМОЖЕННОЕ СОПРОВОЖДЕНИЕ [УСЛУГИ ПАРТНЕРОВ](#)

10 ЛОГИСТИКА

КОНСУЛЬТАЦИЯ ПО ВОПРОСАМ ЛОГИСТИКИ



ЛОГИСТИЧЕСКОЕ СОПРОВОЖДЕНИЕ [УСЛУГИ ПАРТНЕРОВ](#)

11 ЗАЩИТА ИНТЕЛЛЕКТУАЛЬНОЙ СОБСТВЕННОСТИ

КОНСУЛЬТАЦИЯ О МЕРАХ ПАТЕНТО-ПРАВОВОЙ ОХРАНЫ ОБЪЕКТОВ ИС
НА ВНЕШНИХ РЫНКАХ



УСЛУГИ В ОБЛАСТИ ИНТЕЛЛЕКТУАЛЬНОЙ СОБСТВЕННОСТИ [УСЛУГИ ПАРТНЕРОВ](#)

12 АДАПТАЦИЯ ИНФОРМАЦИОННЫХ МАТЕРИАЛОВ

РАЗРАБОТКА

ПЕРЕВОД

УСЛУГИ ПАРТНЕРОВ

13 АДАПТАЦИЯ САЙТА

РАЗРАБОТКА

ПЕРЕВОД

УСЛУГИ ПАРТНЕРОВ

14 ФОРМИРОВАНИЕ КОММЕРЧЕСКОГО ПРЕДЛОЖЕНИЯ

Ключевые вопросы, на которые необходимо ответить
при формировании КП потенциальному покупателю



- ? ключевые количественные, качественные, технические характеристики товара
- ? возможные объемы поставок, периодичность и сроки отгрузок партий
- ? сроки выполнения работ, наличие складских запасов, приближенных к покупателю
- ? возможные условия расчетов по сделке
- ? условия постпродажного и гарантийного обслуживания
- ? наличие международных сертификатов соответствия на продукцию/производство
- ? основные конкурентные преимущества продукции и данные их подтверждающие

ШАГ 3 ПОИСК ПОКУПАТЕЛЯ

15 ПОИСК ПОКУПАТЕЛЯ

ДЕТАЛЬНЫЙ ПОИСК ПОТЕНЦИАЛЬНЫХ ПОКУПАТЕЛЕЙ

ПОИСК КОНТРАГЕНТОВ УСЛУГИ ПАРТНЕРОВ



16 УЧАСТИЕ В ВЫСТАВКАХ И БИЗНЕС-МИССИЯХ

ФИНАНСИРОВАНИЕ ЗАТРАТ ПО УЧАСТИЮ В МЕЖДУНАРОДНЫХ КОНГРЕССНО-ВЫСТАВОЧНЫХ МЕРОПРИЯТИЯХ И ДЕЛОВЫХ МИССИЯХ



- аренда выставочных площадей / монтаж стендов
- выставочная инфраструктура
- доставка продукции до места проведения и обратно
- организация переговоров с зарубежными партнерами
- презентация продукции или услуг / подготовка и распространение информационных материалов
- услуги переводчиков

80%

МСП

50%

Крупный бизнес

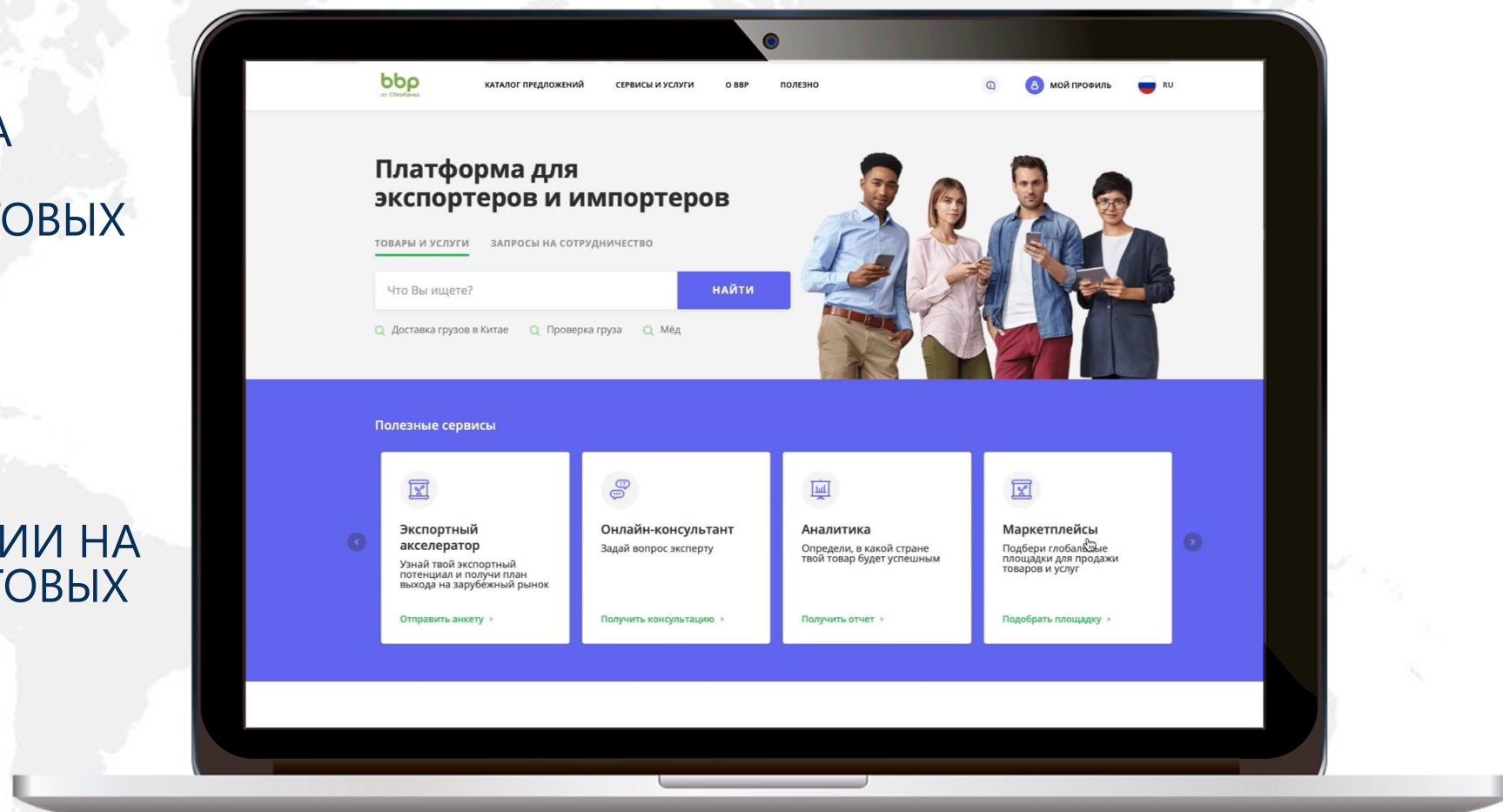
17 РАЗМЕЩЕНИЕ НА МЕЖДУНАРОДНЫХ ТОРГОВЫХ ПЛОЩАДКАХ

КОНСУЛЬТИРОВАНИЕ
ПО ВОПРОСАМ ЗАПУСКА
КАНАЛА ПРОДАЖ НА
МЕЖДУНАРОДНЫХ ТОРГОВЫХ
ОНЛАЙН-ПЛОЩАДКАХ



РАЗМЕЩЕНИЕ ПРОДУКЦИИ НА
МЕЖДУНАРОДНЫХ ТОРГОВЫХ
ОНЛАЙН-ПЛОЩАДКАХ

УСЛУГИ ПАРТНЕРОВ



ШАГ 4 ЗАКЛЮЧЕНИЕ ЭКСПОРТНОГО КОНТРАКТА

18 РАЗРАБОТКА И ЗАКЛЮЧЕНИЕ ЭКСПОРТНОГО КОНТРАКТА

ПРОВЕРКА КОНТРАГЕНТА

УСЛУГИ ПАРТНЕРОВ

ПРОЕКТ ЭКСПОРТНОГО КОНТРАКТА

УСЛУГИ ПАРТНЕРОВ

ЮРИДИЧЕСКАЯ ЭКСПЕРТИЗА

УСЛУГИ ПАРТНЕРОВ

СОПРОВОЖДЕНИЕ ПЕРЕГОВОРНОГО ПРОЦЕССА



ШАГ 5 ФИНАНСОВОЕ СОПРОВОЖДЕНИЕ ЭКСПОРТА

19 КРЕДИТНО-ГАРАНТИЙНАЯ ПОДДЕРЖКА



20 СТРАХОВАНИЕ ЭКСПОРТНЫХ ПОСТАВОК



21 ПОЛУЧЕНИЕ СУБСИДИИ



22 ВОЗМЕЩЕНИЕ НДС И ВАЛЮТНЫЙ КОНТРОЛЬ



ШАГ 5 ФИНАНСОВОЕ СОПРОВОЖДЕНИЕ ЭКСПОРТА

НИВЕЛИРОВАНИЕ РИСКОВ ПРИ ВЕДЕНИИ ВЭД



✓ УСКОРЕНИЕ ВАЛЮТНОГО КОНТРОЛЯ



92%

платежей
в течение 1 часа



99%

платежей
в течение 3 часов

✓ КОНСАЛТИНГ ПО ВЭД



ЭКСПЕРТИЗА КОНТРАКТА

Осуществим экспертизу всех контрактов,
 разработаем контракт «с нуля»



КОНСУЛЬТАЦИЯ ПО ВАЛЮТНОМУ ЗАКОНОДАТЕЛЬСТВУ

Ответим на интересующие вопросы по
законодательству



КОНСАЛТИНГОВАЯ УСЛУГА «ВЭД ПОД КЛЮЧ»

Оформим документы в соответствии
с законодательством

ШАГ 5 ФИНАНСОВОЕ СОПРОВОЖДЕНИЕ ЭКСПОРТА

НИВЕЛИРОВАНИЕ РИСКОВ ПРИ ВЕДЕНИИ ВЭД



СТРАХОВАНИЕ КРЕДИТА ПОСТАВЩИКА

Страхование предназначено для защиты российских экспортеров от риска неплатежа иностранного покупателя



Закрываем риск
непоступления
валютной выручки
(236-ФЗ от 18.07.2011)



Полностью дистанционный
обмен документами и подписание
договора страхования между
экспортером и АО ЭКСАР

Объект страхования –
экспортный контракт
с отсрочкой платежа

Страховая премия –
не менее 30 тыс. руб.
(450 EUR / 525 USD)

Страховое покрытие –
до 90% суммы платежа

Объём страхового риска –
сумма платежа с отсрочкой

Период ожидания выплаты по договору страхования - 120 дней

ШАГ 5 ФИНАНСОВОЕ СОПРОВОЖДЕНИЕ ЭКСПОРТА

НИВЕЛИРОВАНИЕ РИСКОВ ПРИ ВЕДЕНИИ ВЭД



✓ ВОЗМЕЩЕНИЕ ИЗ БЮДЖЕТА НДС И АКЦИЗОВ



Ускоренный возврат денег в оборот -
7 рабочих дней



Полный электронный
документооборот

AS IS >>> **TO BE**

21/72 дня

- НАЛОГОВЫЙ КОДЕКС

7 дней
норма = факт

180 дней
- факт



ЭКСПОРТЕР
(КЛИЕНТ БАНКА)



Личный кабинет
СББОЛ



ФНС



УФК



ВОЗВРАТ НДС

ПРОСТО ЭКСПОРТИРУЙ!



Сбербанк



РОССИЙСКИЙ
ЭКСПОРТНЫЙ
ЦЕНТР



Менеджер проекта

Рыбкина Анастасия Сергеевна

Rybkina.A.Se@sberbank.ru

+7 928 150 18 89

<https://bankofpartners.com/ru/accelerator/welcome>